



THE AVAILABLE LED

INFORMATION

_DIE HALLE.

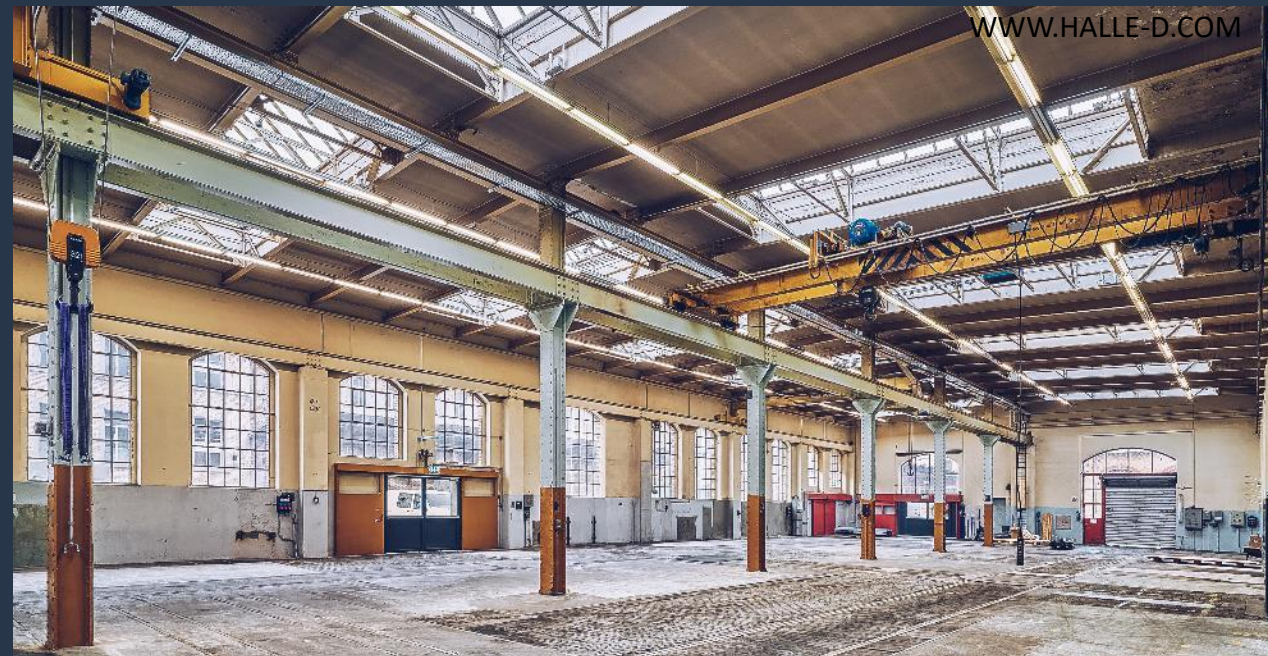
EINZIGARTIGE POP-UP HALLE IN ZÜRICH.

Zentral gelegen und mit ÖV gut erschlossen liegt in Altstetten die Halle D, welche wir vom 01. Januar bis zum 31. Dezember 2024 einmalige als Eventhalle anbieten.

Die Fläche ist flexibel nutzbar: Ob Firmenfeier, Ausstellung, Workshop, Kundenanlass, Kongress oder Fotoshooting - gemeinsam setzen wir Ihre Idee und Event um! Gestalten Sie die Halle ganz nach Ihren Wünschen und Vorstellungen.

**URBAN. LOKAL.
INDUSTRIE-CHARME.**

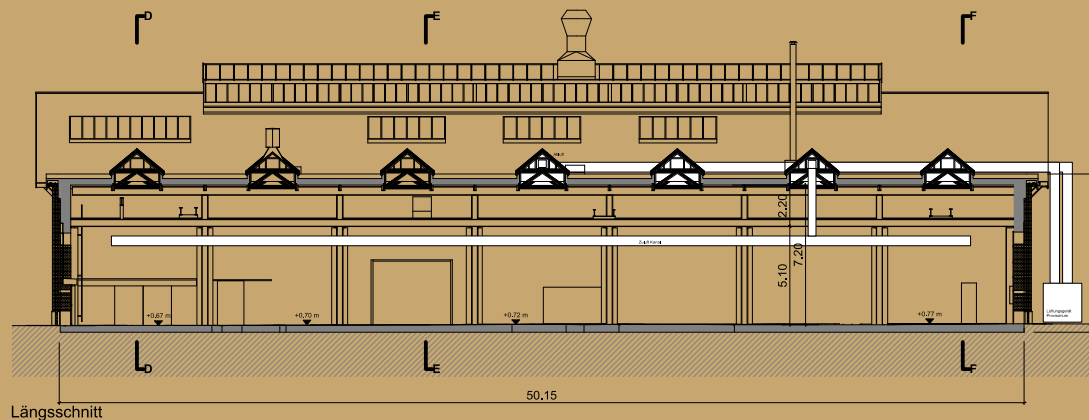
_DIE HALLE.



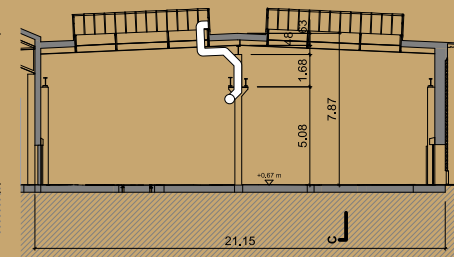
WWW.HALLE-D.COM



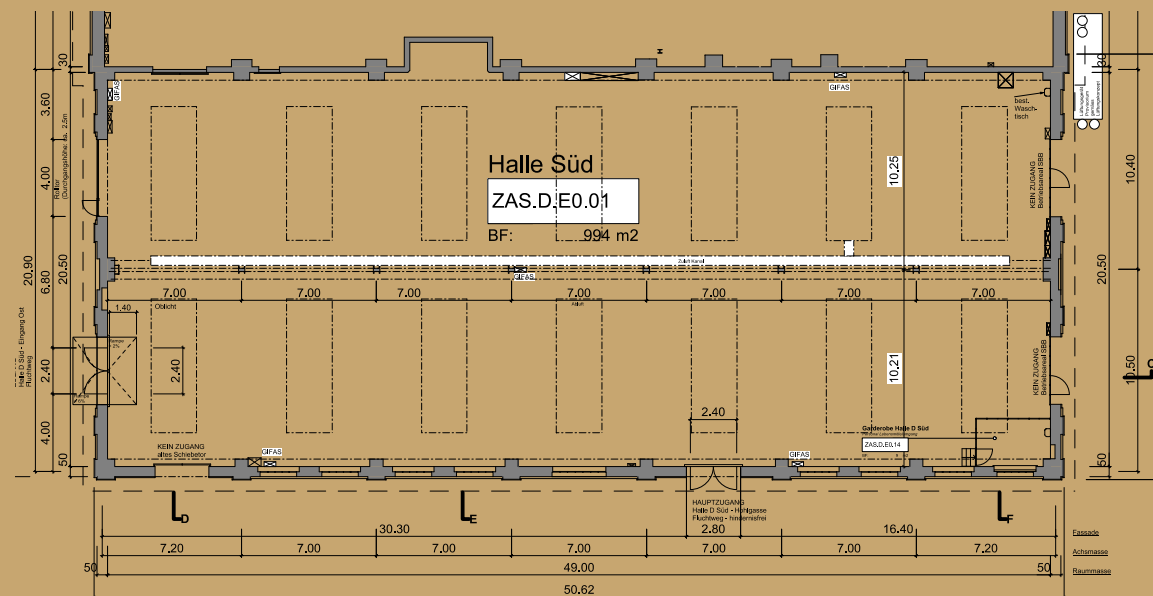
_ARCHI- TEKTUR.



Längsschnitt



Querschnitt



Grundriss

HALLE D SÜD

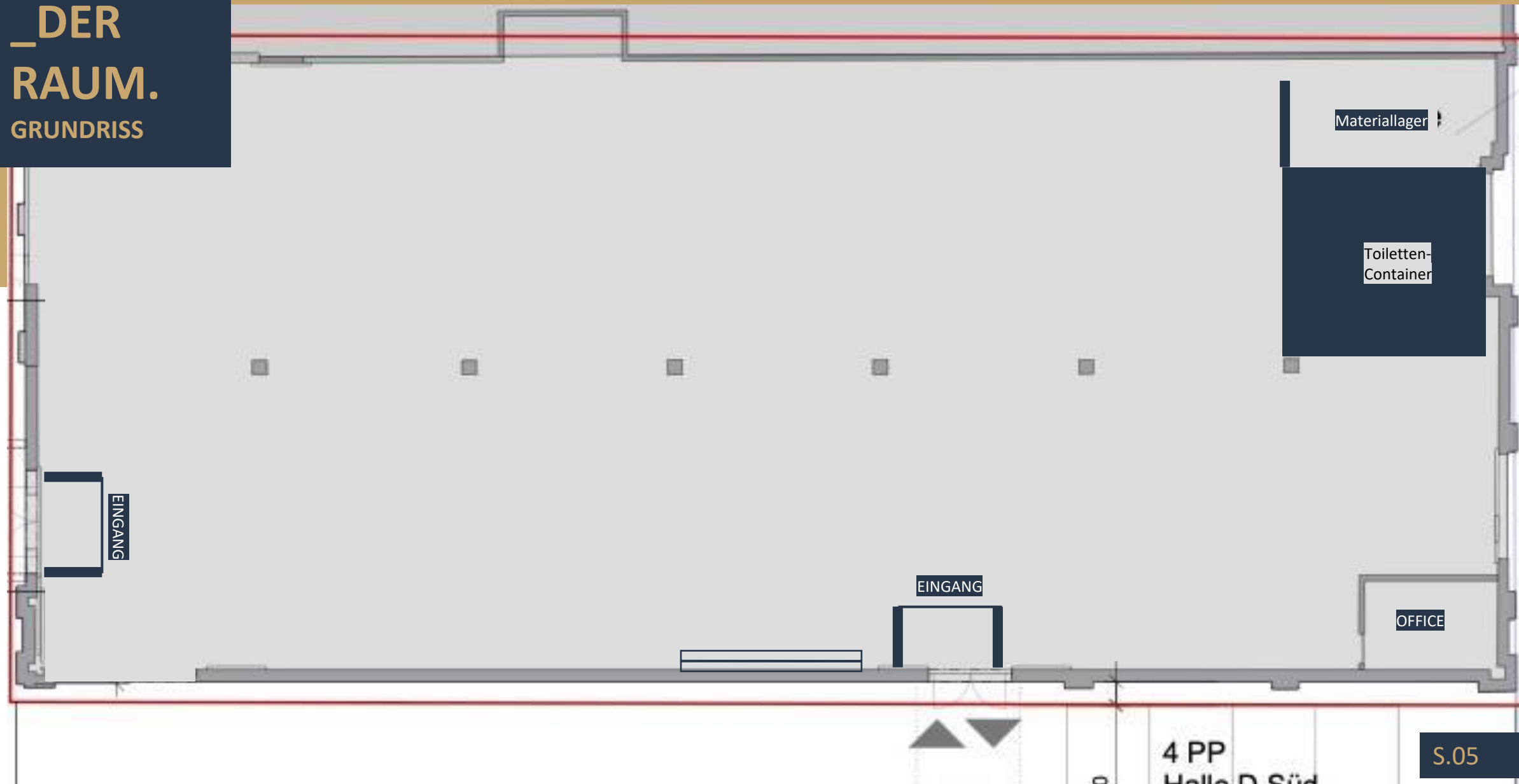
Zeitraum
01.01 – 31.12.2022

Fläche
1000m²

Kapazität
max. 299 Pers.

Die Halle befindet sich zentral im Areal gelegen und ist von zwei Seiten (Westen & Süden) frei zugänglich. Das Grund-mass beträgt 49 x 20.5 Meter, in der Höhe können 5.2 Meter voll genutzt werden. Die Halle ist durch Oberlichter sowie Fenster auf 3 Seiten belichtet.

**_DER
RAUM.
GRUNDRISS**

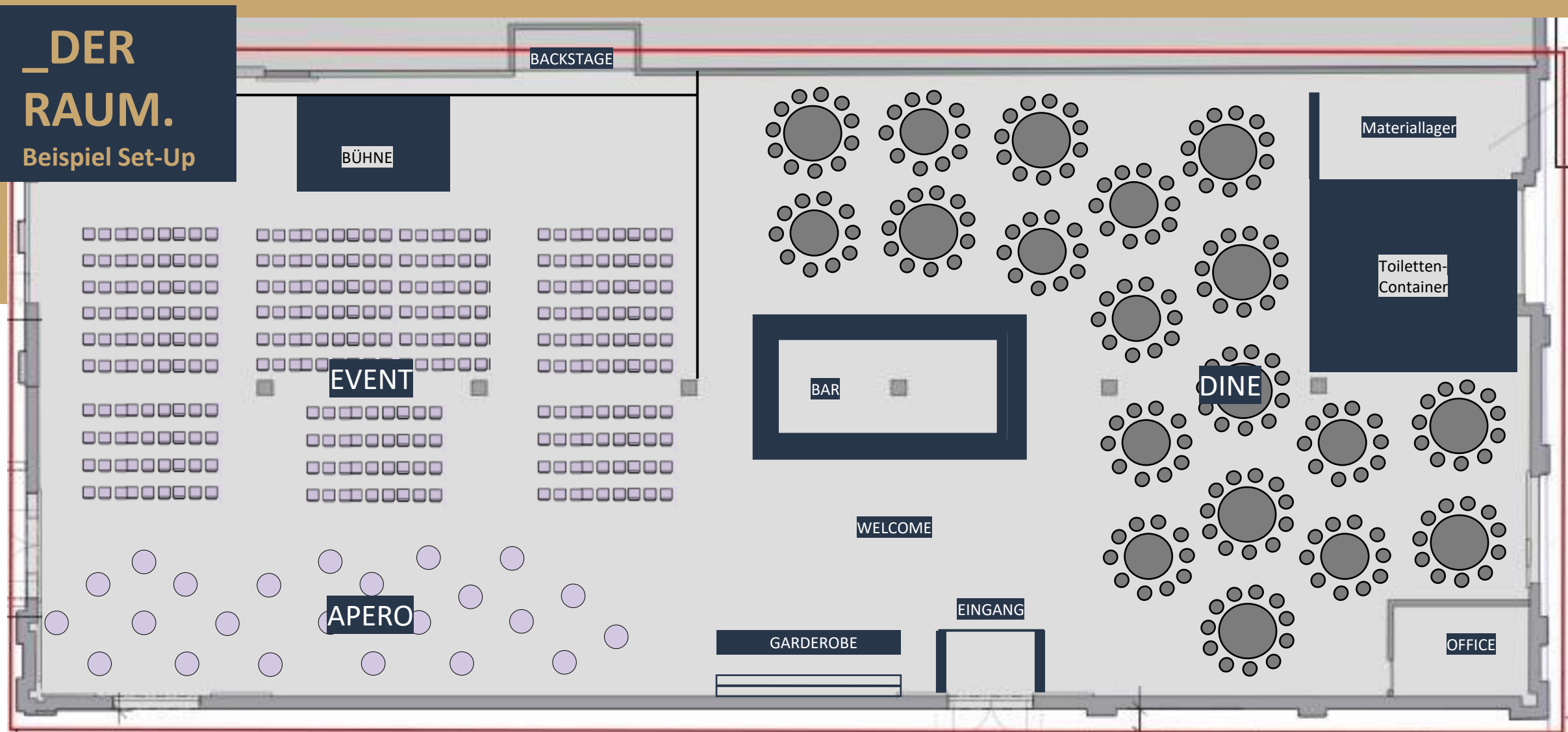




Eine Halle, die alle Wünsche erfüllt.

_DER RAUM.

Beispiel Set-Up



**_DER
ORT.**

ZUSÄTZLICHE AUSSENFLÄCHE KURZFRISTIG BESPIELBAR.

Der Stadthof ist als flexibler Ort konzipiert. Tagsüber dient der Hof dem umliegenden Gewerbe. Abends und Nachts steht der Hof frei als wohltuende Leere oder für Veranstaltungen und Anlässe. Der Stadthof weist eine Fläche von 2'500m² auf, hiervon können je nach Zeitraum rund 1'800m² bespielt werden. Die Oberfläche besteht sowohl aus befestigten als auch unbefestigten Flächen mit wilder Vegetation. Schienenfragmente deuten auf die bahnhistorische Vergangenheit hin.



Hohlstrasse 408 | 8048 Zürich

**ZENTRAL GELEGEN
UND GUT ERREICHBAR.**



**_GUTE
LEUTE.**

pointbreak
create moments

Wir freuen uns über Ihre Kontaktaufnahme.

EVENT@HALLED.CH

THE
AVAILABLE

BOOK NOW!