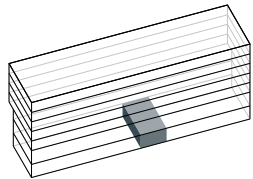
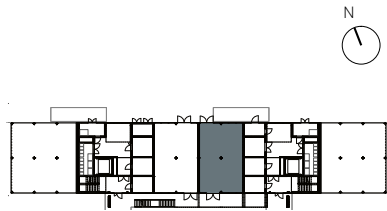
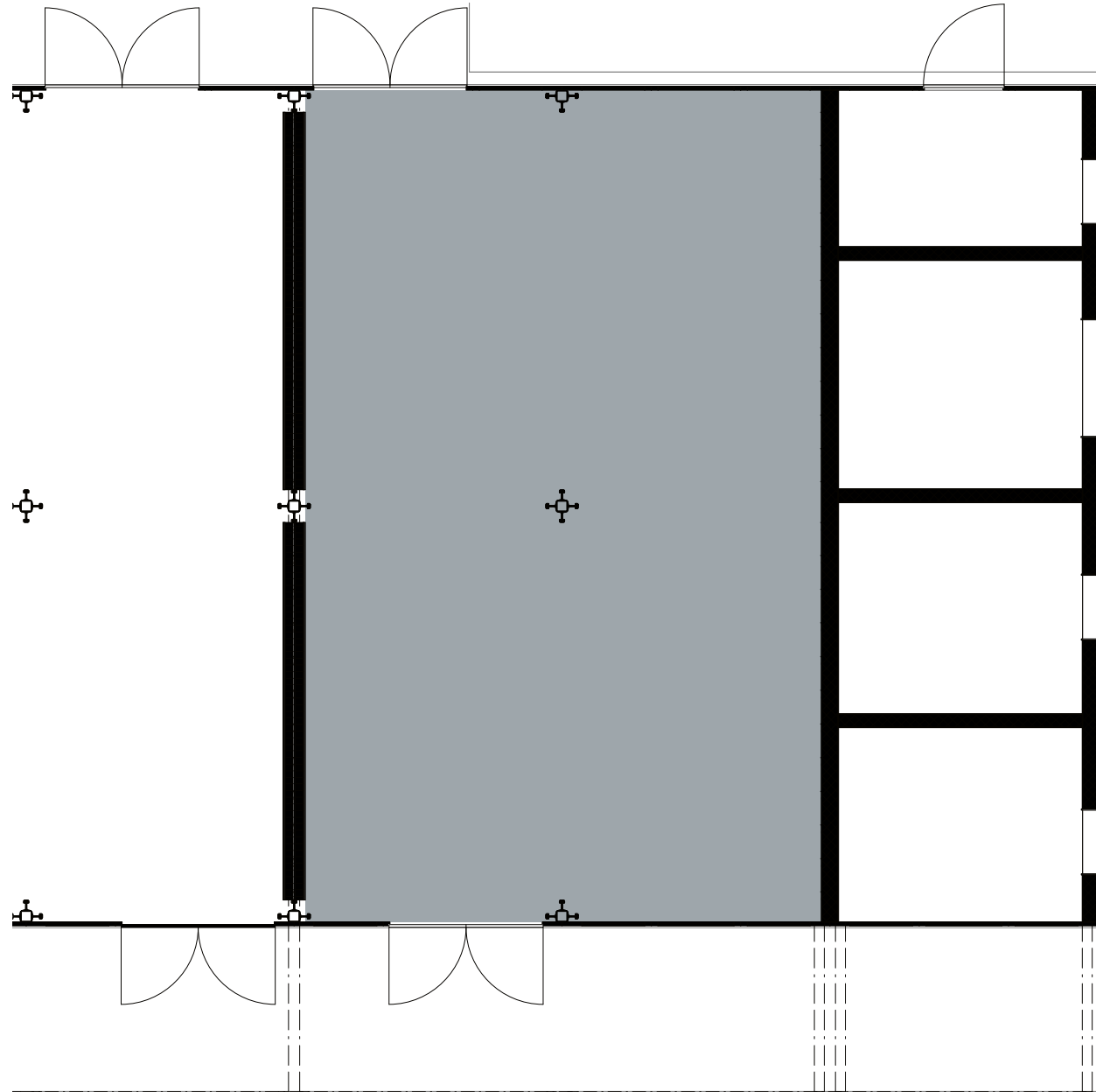


# WERKSTADT ZÜRICH



## GEWERBEFLÄCHE

Referenz: EG00\_X101

Gebäude X

Hohlstrasse 424

Geschoss: EG

Nutzfläche: ca. 98 m<sup>2</sup>

Raumhöhe: 3.91 m

Massstab 1:100



Die effektiven Nutzflächen können von den Angaben in den Plänen abweichen. Änderungen vorbehalten.

WERKSTADT-ZUERICH.CH

Ein Projekt der SBB AG