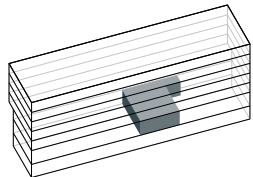
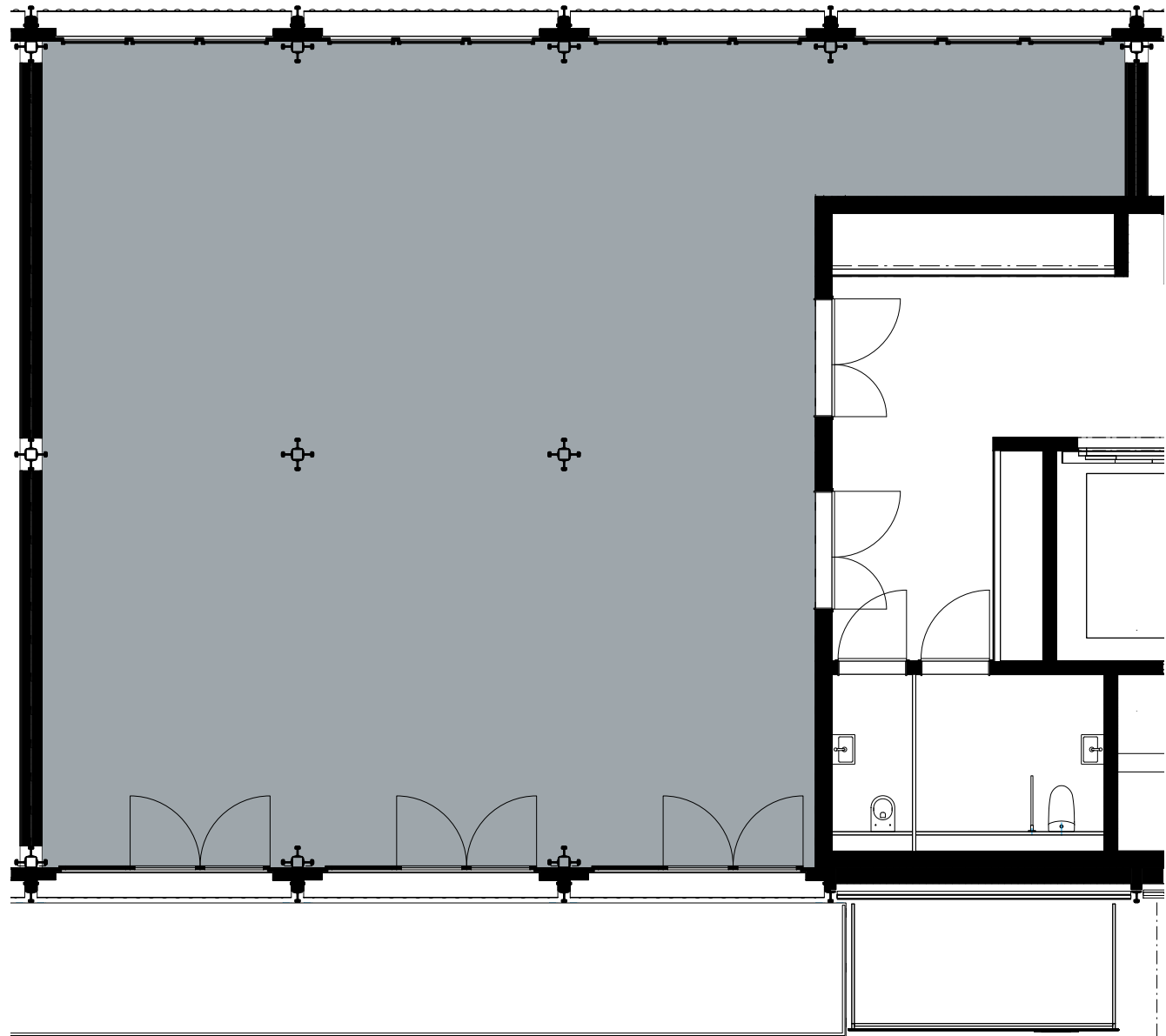


WERKSTADT ZÜRICH



GEWERBEFLÄCHE

Referenz: OG01_X102

Gebäude X

Hohlstrasse 424

Geschoss: 1. OG

Nutzfläche: ca. 159 m²

Raumhöhe: 4.11 m

Massstab 1:100



Die effektiven Nutzflächen können von den Angaben in den Plänen abweichen. Änderungen vorbehalten.

WERKSTADT-ZUERICH.CH

Ein Projekt der SBB AG