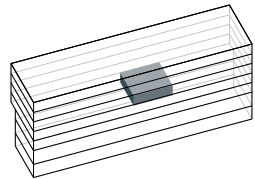
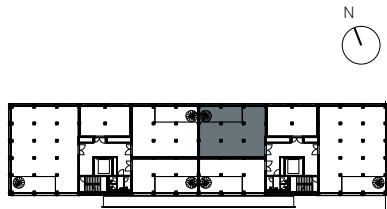
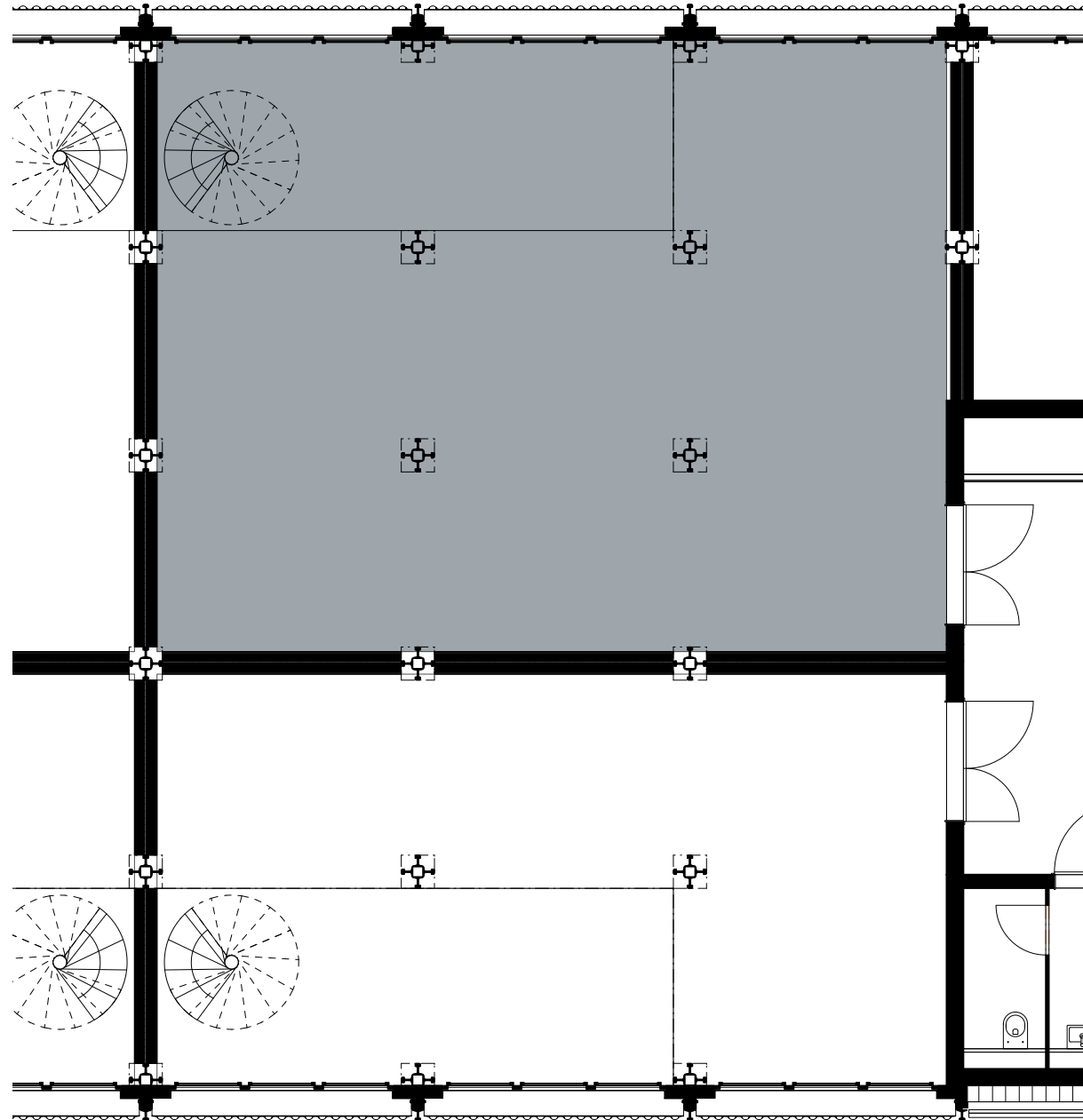


# WERKSTADT ZÜRICH



## GEWERBEFLÄCHE

Referenz: OG02\_X103

Gebäude X

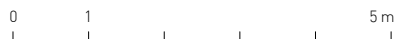
Hohlstrasse 424

Geschoss: 2. OG

Nutzfläche: ca. 107 m<sup>2</sup>

Raumhöhe: 2.87 m

Massstab 1:100



Die effektiven Nutzflächen können von den Angaben in den Plänen abweichen. Änderungen vorbehalten.

WERKSTADT-ZUERICH.CH

Ein Projekt der SBB AG