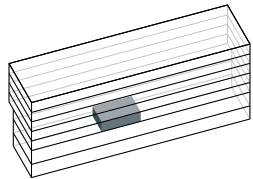
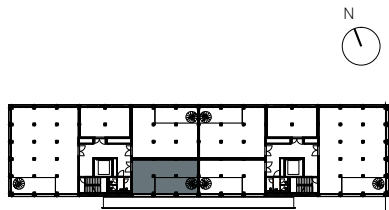


# WERKSTADT ZÜRICH



## GEWERBEFLÄCHE

Referenz: OG02\_X107

Gebäude X

Hohlstrasse 424

Geschoss: 2. OG

Nutzfläche: ca. 72 m<sup>2</sup>

Raumhöhe: 2.87 m

Massstab 1:100



Die effektiven Nutzflächen können von den Angaben in den Plänen abweichen. Änderungen vorbehalten.

