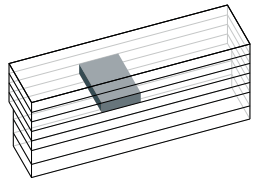
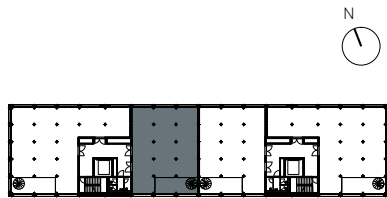


# WERKSTADT ZÜRICH



## GEWERBEFLÄCHE

Referenz: OG04\_X101

Gebäude X

Hohlstrasse 424

Geschoss: 4. OG

Nutzfläche: ca. 183 m<sup>2</sup>

Raumhöhe: 2.87 m

Massstab 1:100



Die effektiven Nutzflächen können von den Angaben in den Plänen abweichen. Änderungen vorbehalten.

