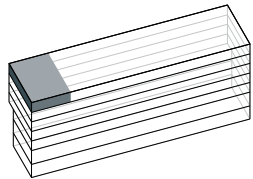
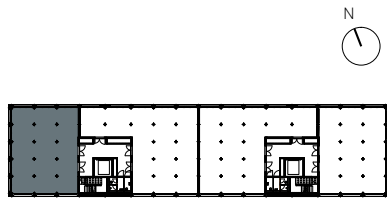


WERKSTADT ZÜRICH



GEWERBEFLÄCHE

Referenz: OG06_X100

Gebäude X

Hohlstrasse 424

Geschoss: 6. OG

Nutzfläche: ca. 187 m²

Raumhöhe: 2.93 m

Massstab 1:100



Die effektiven Nutzflächen können von den Angaben in den Plänen abweichen. Änderungen vorbehalten.

