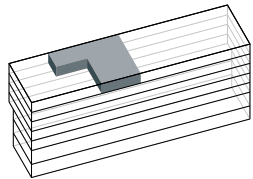
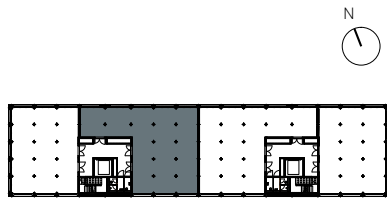


WERKSTADT ZÜRICH



GEWERBEFLÄCHE

Referenz: OG06_X102

Gebäude X

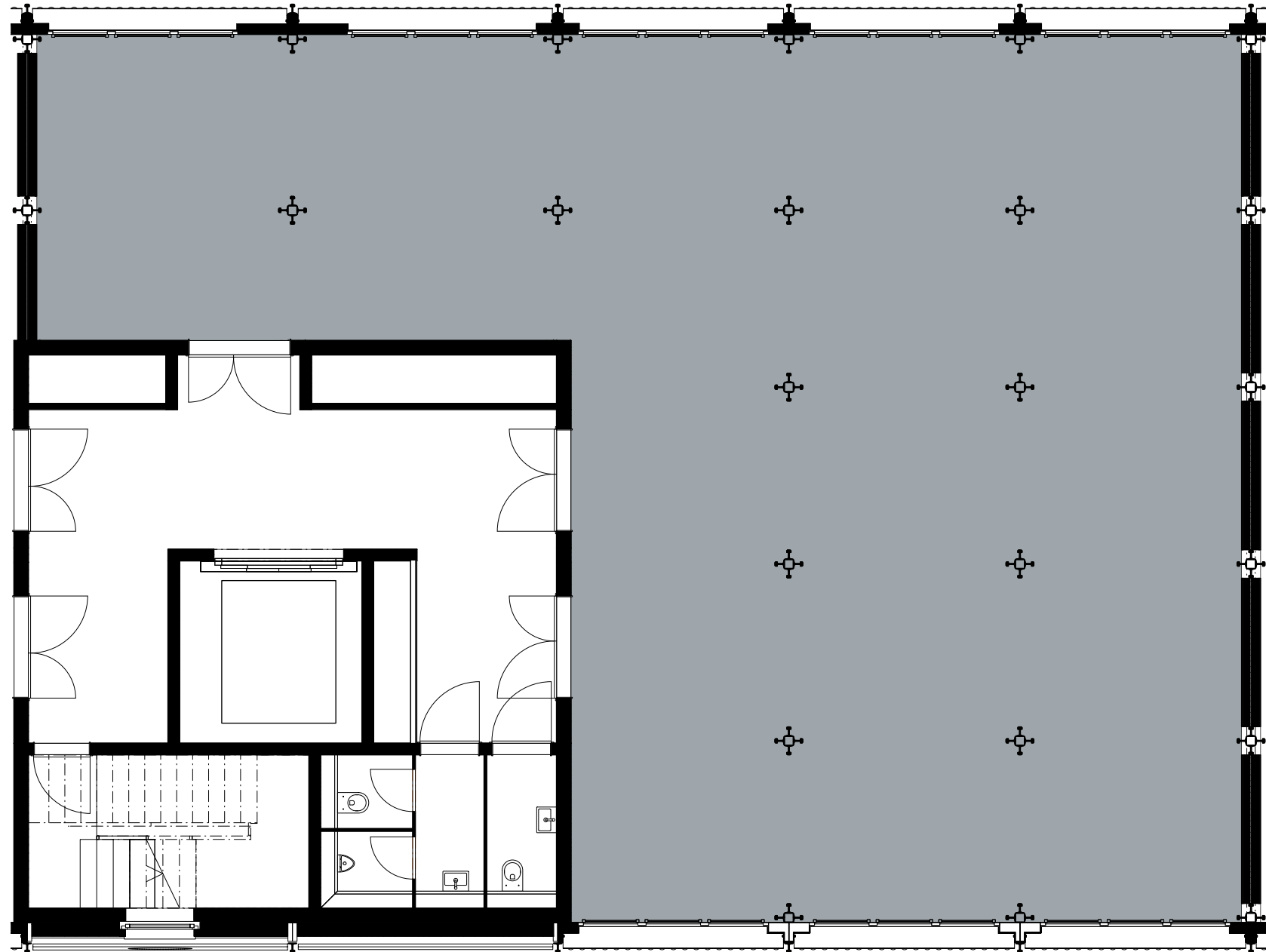
Hohlstrasse 424

Geschoss: 6. OG

Nutzfläche: ca. 233 m²

Raumhöhe: 2.93 m

Massstab 1:100



Die effektiven Nutzflächen können von den Angaben in den Plänen abweichen. Änderungen vorbehalten.

WERKSTADT-ZUERICH.CH

Ein Projekt der SBB AG