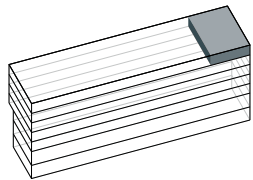
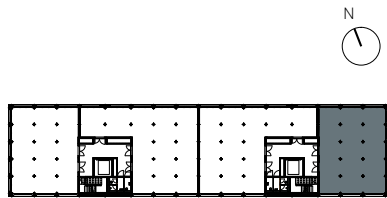


# WERKSTADT ZÜRICH



## GEWERBEFLÄCHE

Referenz: OG06\_X104

Gebäude X

Hohlstrasse 424

Geschoss: 6. OG

Nutzfläche: ca. 187 m<sup>2</sup>

Raumhöhe: 2.93 m

Massstab 1:100



Die effektiven Nutzflächen können von den Angaben in den Plänen abweichen. Änderungen vorbehalten.

