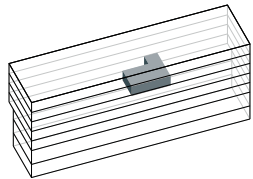
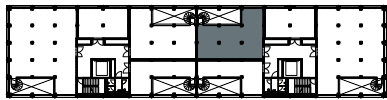
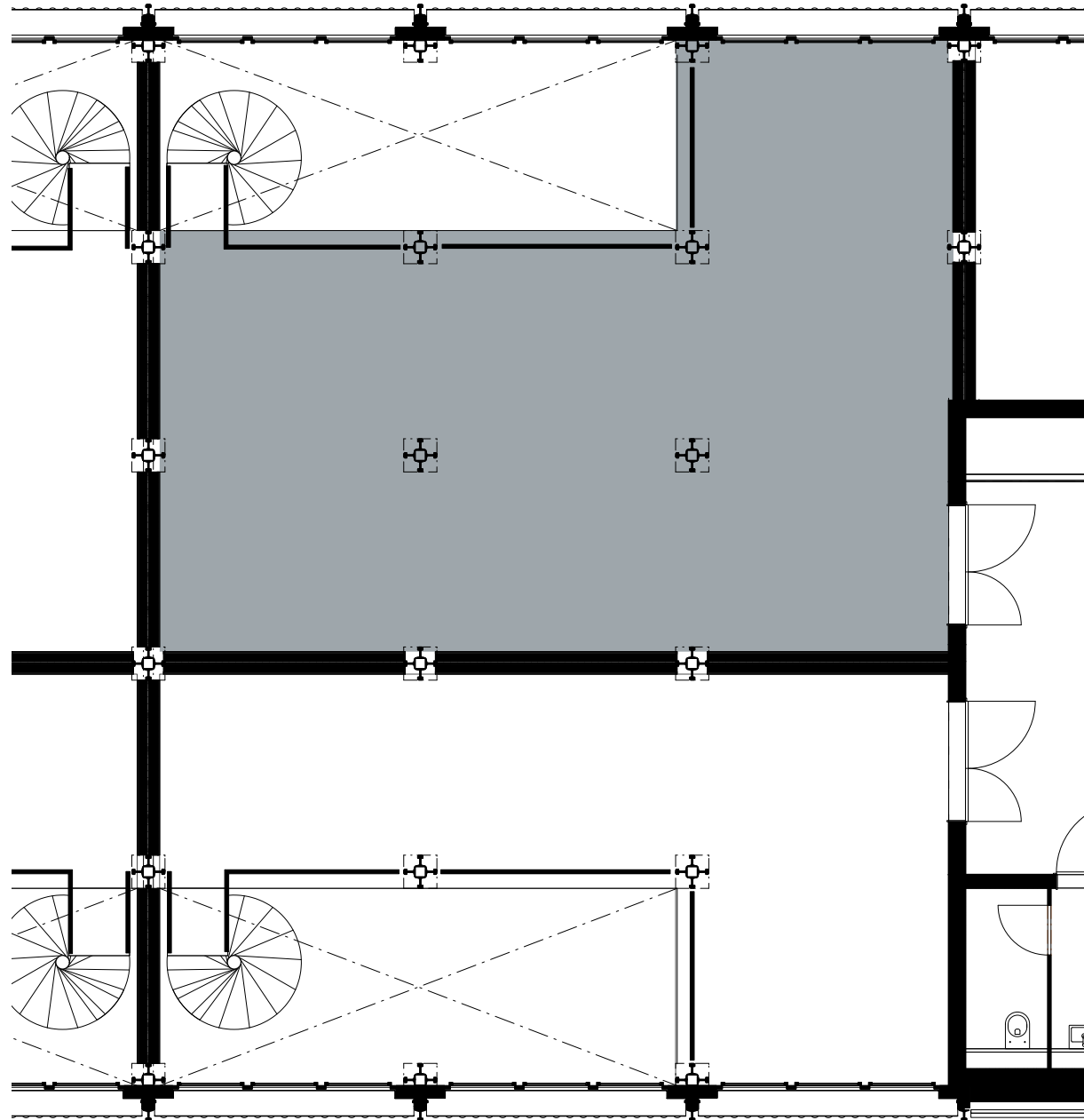


WERKSTADT ZÜRICH



GEWERBEFLÄCHE

Referenz: OZ02_X103

Gebäude X

Hohlstrasse 424

Geschoss: 2. OZ

Nutzfläche: ca. 85 m²

Raumhöhe: 2.82 m

Massstab 1:100



Die effektiven Nutzflächen können von den Angaben in den Plänen abweichen. Änderungen vorbehalten.

WERKSTADT-ZUERICH.CH

Ein Projekt der SBB AG