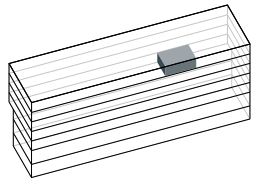
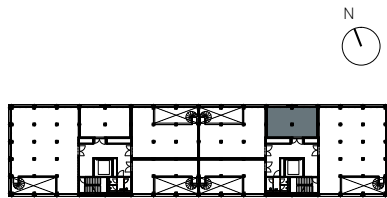


# WERKSTADT ZÜRICH



## GEWERBEFLÄCHE

Referenz: OZ02\_X104

Gebäude X

Hohlstrasse 424

Geschoss: 2. OZ

Nutzfläche: ca. 48 m<sup>2</sup>

Raumhöhe: 2.82 m

Massstab 1:100



Die effektiven Nutzflächen können von den Angaben in den Plänen abweichen. Änderungen vorbehalten.

