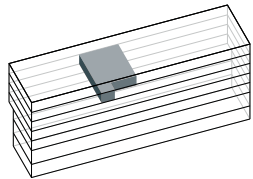
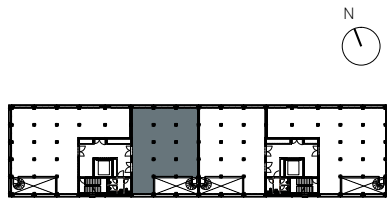


WERKSTADT ZÜRICH



GEWERBEFLÄCHE

Referenz: OZ04_X101

Gebäude X

Hohlstrasse 424

Geschoss: 4. OZ

Nutzfläche: ca. 160 m²

Raumhöhe: 2.82 m

Massstab 1:100



Die effektiven Nutzflächen können von den Angaben in den Plänen abweichen. Änderungen vorbehalten.

